

COUPE DE FRANCE DES RALLYES 2015

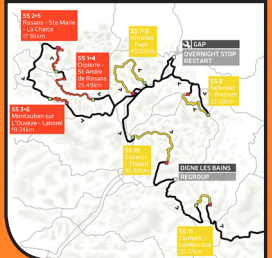
tony

COSSON

&

anne-sophie

nourry



200 sur G4!

DG 140^{AF}

PILOTE

TONY COSSON



2014

Challenge Renault Sport - Renault Megane RS N4
Vainqueur Challenge Renault Sport au Rallye de Dieppe et 3^{ème} du scratch
Vainqueur Groupe N au Rallye de la Vienne et 3^{ème} du scratch

2013

Peugeot 208 Rally-Cup

2012

Vice Champion de France des Rallyes « Catégorie GT+ »
2^{ème} du Trophée Michelin
Une victoire en GT+
Une victoire en Trophée Michelin

2011

Champion de France de la Montagne « Catégorie Production »
Champion de France de la Montagne « Groupe GTTS »
9 victoires
13 courses disputées et 12 podiums
Coupe de France des Rallyes : 1^{er} Jeune (- 25 ans) du Comité Centre

2010

Vice Champion de France de la Montagne Série B « Groupe GTTS » 3 victoires
Espoir de l'année 2010 du Magazine Echappement
13 courses disputées et 13 podiums

2009

Champion de France de la Montagne « Groupe N »
(plus jeune français de l'histoire)
7 victoires en « Groupe N » avec 6 records de Groupe
Espoir Top Montagne
Vainqueur de la Coupe de France « Groupe N » à Donzy-le-Pertuis
Nominé pour l'élection de l'espoir 2009 du Magazine Echappement

2008

Championnat de France de la Montagne « Groupe N »
4 victoires en « Groupe N »
12 victoires en Catégorie 2 litres « Groupe N »
Vainqueur de la Coupe de France en Catégorie 2 litres « Groupe N » à Ales
Meilleur jeune du comité Poitou-Charentes
Elu Révélation de la saison 2008 Région Centre

2007

Début en compétition
Championnat de France de la Montagne « Groupe N »
4 victoires en Catégorie 2 litres « Groupe N »
2^{ème} de la Finale de la Coupe de France en Catégorie 2 litres « Groupe N » à Saint-Gouéno
Meilleur jeune du comité Poitou-Charentes



ANNE-SOPHIE NOURRY

CO PILOTE

2014

Victoire au classement général à la course du Club Porsche France (Magny-Cours)

1^{ère} femme à remporter une course de Porsche en France

Vainqueur Challenge Renault Sport au Rallye de Dieppe et 3^{ème} du scratch

Une course d'endurance VdeV

1^{ère} féminine et 10^{ème} de la catégorie B à la Course de Côte du Mont-Dore

2008 à 2013

Endurance VdeV

Victoire au classement général à Dijon

Club Porsche de France

2006

Championnat de France GT

3^{ème} en catégorie GT3

2003

Championnat de France Peugeot 206 CC - Seule femme engagée

9^{ème} des juniors

2002

Championnat de France Peugeot 206 CC - Seule femme engagée

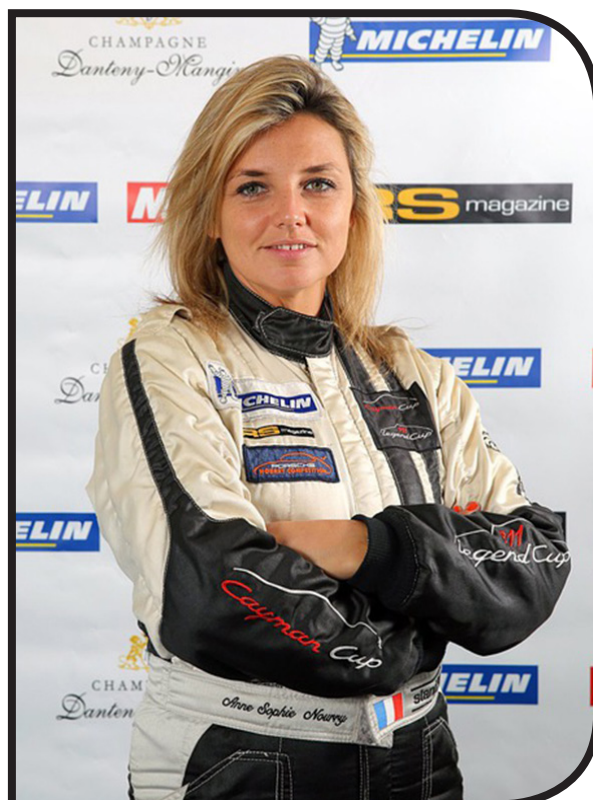
8^{ème} des juniors

2001

Championnat de GT de série sur Catheram

2000

Trois courses de GT de série sur MG F Trophy



OK

356

Boxster S

944

Cayman

550

LA VOITURE

PORSCHE 997 GT3

Gr GT10

MOTEUR

Type de moteur : 6 cylindres à plat
 Disposition : Longitudinale Arrière
 Nombre de soupapes : 24 soupape(s)
 Énergie : Essence
 Cylindrée : 3797 cm³
 Alésage course : 102.7 x 76.4 mm
 Compression : 12.2:1
 Distribution : 2 doubles ACT
 Alimentation : Injection Bosch
 Puissance : 420 ch à 7500 tr/min
 Couple : 430 Nm (43.8 mkg) à 6750 tr/min
 Régime maximal : 8500 tr/min

DIMENSIONS

Longueur : 4460 mm
 Largeur : 1852 mm
 Hauteur : 1265 mm
 Empattement : 2355 mm
 Poids : 1200 kg
 Reservoir : 90 litres

PERFORMANCES

Rapport Poids/Puissance : 2.667 kg/ch
 Rapport Puissance/Litre : 118.515 ch/litre
 Vitesse maximale : 215 km/h
 0 à 100km/h : 4.3 s

TRANSMISSION

Type de transmission : Propulsion
 Boîte de vitesses : 6 rapports courts
 Pneus avant : 24/64-18
 Pneus arrière : 27/68-18

CHÂSSIS ET ROUES

Direction : A crémaillère assistée
 Suspensions avant : McPherson triangulé
 Amortisseurs à gaz Sachs
 Suspensions arrière : Multibras LSA sur supports rigides,
 Amortisseurs à gaz Sachs
 Freins avant : Disques Ventilés en Fibre de Carbone (Ø380 mm)
 Freins arrière : Disques Ventilés en Fibre de Carbone (Ø350 mm)



914

959

NOURRY COMPETITION

L'EQUIPE

Préparée et engagée par la structure Nourry Compétition, la Porsche 997 de **Tony Cosson** et **Anne-Sophie Nourry** sera confiée aux mains expertes d'un spécialiste de la marque depuis 1968 !

Passionnément lié à Porsche, Michel Nourry a débuté sa carrière dans l'automobile à l'âge de 18 ans en tant que mécanicien débutant. Après avoir participé à des courses de motocross, l'entrepreneur tricolore s'est officiellement lancé dans la compétition aux commandes d'une Austin Mini avant de faire ses grands débuts derrière le volant d'une Porsche, en 1973. Le coup de foudre avait alors lieu...

Préparant ces bolides pour s'y mettre au volant lors des rallyes régionaux, il décide ensuite d'en faire sa spécialité et un commerce. Tous les rallyes alentours remportés avec brio, et ce, sans délaisser son garage, il décide de voir plus grand en s'attaquant aux héros de la marque et s'engage seul dans l'arène du Championnat de France Carrera Cup. Résultat aidant, il est l'un des premiers à avoir l'idée d'en faire une nouvelle activité en louant ses voitures de course dans de grandes disciplines. Dédiée exclusivement à l'engagement de Porsche en compétition, l'équipe se concentre par ailleurs sur la détection de jeunes talents en leur permettant de prendre part à des courses de haut niveau.

Champion de France des circuits sur Porsche 993 GT2 (2002), Champion de France - Catégorie GTR sur Porsche 993 GT3R (2003), Champion de France Junior en Porsche Carrera Cup (2005), Champion de France GT FFSA - Catégorie Gentlemen Trophy sur Porsche 997 Cup S (2010), les succès sont nombreux et significatifs.

En 2012, Marc Ouayoun, le directeur général de Porsche France remet le Trophée d'honneur à Michel Nourry, pour couronner sa carrière exceptionnelle en sport automobile. Le français allie donc avec talent la gestion de son atelier et les ventes de ses autos de prestige depuis déjà 40 ans. Désormais accompagné de sa fille, Anne-Sophie, il sait que ce n'est qu'un début...

Ainsi, par le professionnalisme, le savoir-faire et la passion de l'équipe Nourry Compétition, le duo Cosson/Nourry évoluera au cœur d'une structure dont la connaissance de la course et de la machine leur permettra de pleinement se concentrer sur le pilotage et la navigation lors des rallyes.

Une symbiose parfaite entre le travail effectué à bord de la voiture et celui réalisé au parc d'assistance.

UN PROGRAMME RALLYES NATIONAUX

LOGISTIQUE PRÉPARATOIRE

Transport de l'auto de course : 450 kilomètres.
Trajet du véhicule de reconnaissance : 450 kilomètres.
Carburant pour le transport : 200 litres x 1.40 Euros = 280 Euros.
Carburant véhicule de reconnaissance : 200 litres x 1.40 Euros = 280 Euros.
Frais annexes au trajet : 150 Euros.



PRÉPARATION

Frais d'engagement : 800 Euros.
Carburant de l'auto de course : 150 litres x 1.50 Euros = 225 Euros.
Quatre Pneumatiques Michelin : 1582 Euros.
Révision après rallye : 1500 Euros.

LOGISTIQUE IN SITU

Hébergement pour trois nuits = 180 Euros.
Repas pour trois jours = 150 Euros.

ÉQUIPE TECHNIQUE

Assistance d'une équipe professionnelle pour l'auto comprenant...
La structure complète
Le personnel spécialisé et expérimenté
Matériel d'assistance
Contrôle de la voiture après le Shakedown
L'assistance pendant la course
La prise en charge pour les vérifications techniques d'arrivée

8500 Euros / Rallye



CHAMPIONNAT DE FRANCE DES RALLYES

UN CALENDRIER

PRÉPARATION DES RALLYES

Conférence de presse de l'organisateur un mois avant le rallye pour positionner l'événement dans les médias régionaux.
Phase de reconnaissances avec les repérages par les concurrents de chacune des spéciales pour définir le road-book.

COMPÉTITION

Phase de vérifications : contrôle des voitures par les commissaires techniques pour veiller au respect de la conformité.
Présentation des concurrents : présentation des animateurs du championnat au public et aux médias.
Conférence de presse : réunion et présentation des principaux acteurs à la presse régionale et nationale.
Déroulé du rallye (*environ 220 kilomètres chronométrés*).
Remise des prix et podium final du rallye.

SERVICE COMMUNICATION DÉDIÉ

En Sport-Automobile, comme dans tous les sports de haut niveau, la communication ainsi que la valorisation des performances et des investissements de chacun sont cruciaux. La diffusion régulière des communiqués de presse met en avant les résultats sportifs du duo Cosson/Nourry auprès des partenaires, de la presse et du public. Ils facilitent la tâche des rédacteurs en synthétisant les différents événements rencontrés pendant et hors des week-ends de courses et d'événements.

La métamorphose de l'Internet 1ère génération est désormais ancrée dans nos habitudes. Les médias sociaux, initiés depuis le développement du Web 2.0, s'inscrivent parfaitement dans ce contexte où l'utilisateur est au centre de cette technologie de partage. Ainsi, les réseaux sociaux, les sites de partage de photos et de vidéos et les outils de bookmarking vous permettent d'associer interactions sociales et créations de contenus.

CHIFFRES MÉDIATIQUES

87 heures de retombées TV sur les chaînes hertziennes et satellite.
Principaux diffuseurs : TF1, France Télévisions, M6, Sport +, L'Equipe TV, Infosport, AB Moteurs
900 articles de presse dans les principaux titres nationaux et régionaux.
669 journalistes accrédités pour le Championnat.
9 millions de pages vues sur le site Internet de la FFSA principale source d'informations des passionnés.
Parutions dans les magazines spécialisés Porsche.



DATES à confirmer

Rallye de la cote fleurie - 20/22 février 2015
Rallye de la vienne - 8/10 mars 2015
Rallye autocourse - 12/13 avril 2015
Rallye de dieppe - 15/17 mai 2015
Rallye de loches - 1^{er} juin 2015
Rallye de bretagne - 19/21 juin 2015
Rallye coeur de france - 29/30 août 2015
Finale à Boulogne-Sur-Mer - 16/18 octobre 2015



Retrouvez l'actualité, en temps réel, de Tony Cosson et Anne-Sophie Nourry sur leur page Facebook et sur leur site internet ...

Tony COSSON | anthonymcosson-competition@hotmail.fr | 06.75.32.56.01

Anne Sophie NOURRY | nourry.porsche@wanadoo.fr | 06.13.60.03.68

